



**RÉPUBLIQUE
FRANÇAISE**

*Liberté
Égalité
Fraternité*



Ce QR Code peut servir à vérifier l'authenticité des données contenues dans ce document.

ÉTAT DES RISQUES POUR L'INFORMATION DES ACQUÉREURS ET DES LOCATAIRES

Établi le 24 avril 2024

La loi du 30 juillet 2003 a institué une obligation d'information des acquéreurs et locataires (IAL) : le propriétaire d'un bien immobilier (bâti ou non bâti) est tenu d'informer l'acquéreur ou le locataire du bien sur certains risques majeurs auquel ce bien est exposé, au moyen d'un état des risques, ceci afin de bien les informer et de faciliter la mise en œuvre des mesures de protection éventuelles .

L'état des risques est obligatoire à la première visite.

Attention! Le non respect de ces obligations peut entraîner une annulation du contrat ou une réfaction du prix.

Ce document est un état des risques pré-rempli mis à disposition par l'État depuis www.georisques.gouv.fr. Il répond au modèle arrêté par le ministre chargé de la prévention des risques prévu par l'article R. 125-26 du code de l'environnement.

Il appartient au propriétaire du bien de vérifier l'exactitude de ces informations autant que de besoin et, le cas échéant, de les compléter à partir de celles disponibles sur le site internet de la préfecture ou de celles dont ils disposent, notamment les sinistres que le bien a subis.

En complément, il aborde en annexe d'autres risques référencés auxquels la parcelle est exposée.

Cet état des risques réglementés pour l'information des acquéreurs et des locataires (ERRIAL) est établi pour les parcelles mentionnées ci-dessous.

PARCELLE(S)

24300 ABJAT-SUR-BANDIAT

Code parcelle :
000-D-56, 000-D-54, 000-D-53, 000-D-51, 000-D-55, 000-D-59, 000-D-58



Parcelle(s) : 000-D-56, 000-D-54, 000-D-53, 000-D-51, 000-D-55, 000-D-59, 000-D-58, 24300 ABJAT-SUR-BANDIAT

A L'ADRESSE SAISIE, LES RISQUES EXISTANTS ET FAISANT L'OBJET D'UNE OBLIGATION D'INFORMATION AU TITRE DE L'IAL SONT :

SISMICITÉ : 2/5



- 1 - très faible
- 2 - faible
- 3 - modéré
- 4 - moyen
- 5 - fort

Un tremblement de terre ou séisme, est un ensemble de secousses et de déformations brusques de l'écorce terrestre (surface de la Terre). Le zonage sismique détermine l'importance de l'exposition au risque sismique.



RADON : 3/3



- 1 : potentiel radon faible
- 2 : potentiel radon moyen
- 3 : potentiel radon significatif

Le radon est un gaz radioactif naturel inodore, incolore et inerte. Ce gaz est présent partout dans les sols et il s'accumule dans les espaces clos, notamment dans les bâtiments.



RAPPEL

Sismicité

Pour certains bâtiments de taille importante ou sensibles, des dispositions spécifiques à mettre en oeuvre s'appliquent lors de la construction.

Pour connaître les consignes à appliquer en cas de séisme, vous pouvez consulter le site :

<https://www.gouvernement.fr/risques/seisme>

Radon

Le bien est situé dans une zone à potentiel radon significatif. En plus des bonnes pratiques de qualité de l'air (aérer quotidiennement le logement par ouverture des fenêtres au moins 10 minutes par jour, ne pas obstruer les systèmes de ventilation), il est donc fortement recommandé de procéder au mesurage du radon dans le bien afin de s'assurer que sa concentration est inférieure au niveau de référence fixé à 300 Bq/m³, et idéalement la plus basse raisonnablement possible. Il est conseillé de faire appel à des professionnels du bâtiment pour réaliser un diagnostic de la situation et vous aider à choisir les solutions les plus adaptées selon le type de logement et la mesure. Ces solutions peuvent être mises en oeuvre progressivement en fonction des difficultés de réalisation ou de leur coût. À l'issue des travaux, vous devrez réaliser de nouvelles mesures de radon pour vérifier leur efficacité.

Recommandation

Pour faire face à un risque, il faut se préparer et connaître les bons réflexes.

Consulter le dossier d'information communal sur les risques (DICRIM) sur le site internet de votre mairie et les bons conseils sur georisques.gouv.fr/me-preparer-me-protger

INFORMATIONS À PRÉCISER PAR LE VENDEUR / BAILLEUR

INFORMATION RELATIVE AUX SINISTRES INDEMNISÉS PAR L'ASSURANCE À LA SUITE D'UNE CATASTROPHE NATURELLE, MINIÈRE OU TECHNOLOGIQUE

Le bien a-t-il fait l'objet d'indemnisation par une assurance suite à des dégâts liés à une catastrophe ? Oui Non

Vous trouverez la liste des arrêtés de catastrophes naturelles pris sur la commune en annexe 2 ci-après (s'il y en a eu).

Les parties signataires à l'acte certifient avoir pris connaissance des informations restituées dans ce document et certifient avoir été en mesure de les corriger et le cas échéant de les compléter à partir des informations disponibles sur le site internet de la Préfecture ou d'informations concernant le bien, notamment les sinistres que le bien a subis.

SIGNATURES

Vendeur / Bailleur

Date et lieu

Acheteur / Locataire

ANNEXE 1 : A L'ADRESSE SAISIE, LES RISQUES SUIVANTS EXISTENT MAIS NE FONT PAS L'OBJET D'UNE OBLIGATION D'INFORMATION AU TITRE DE L'IAL

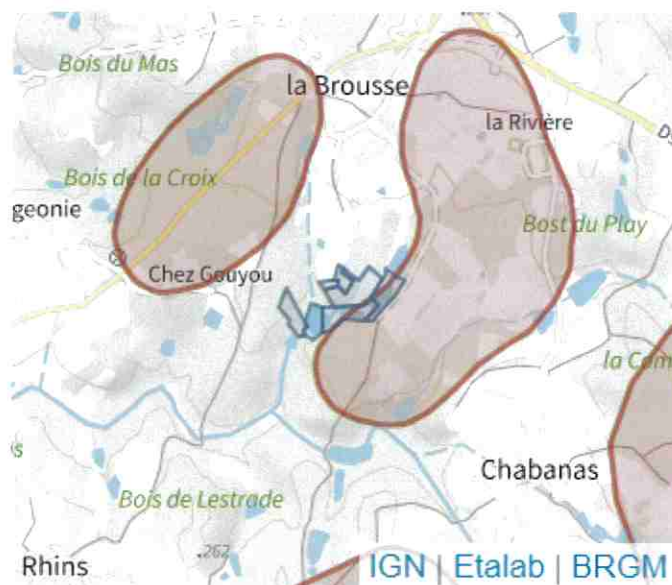
ARGILE : 0/3



-  1 : Exposition faible
-  2 : Exposition moyenne
-  3 : Exposition forte

Les sols argileux évoluent en fonction de leur teneur en eau. De fortes variations d'eau (sécheresse ou d'apport massif d'eau) peuvent donc fragiliser progressivement les constructions (notamment les maisons individuelles aux fondations superficielles) suite à des gonflements et des tassements du sol, et entraîner des dégâts pouvant être importants. Le zonage argile identifie les zones exposées à ce phénomène de retrait-gonflement selon leur degré d'exposition.

Exposition nulle : aucune présence de sols argileux n'a été identifiée selon les cartes géologiques actuelles. Toutefois il peut y avoir des poches ponctuelles de sols argileux.



ANNEXE 2 : LISTE DES ARRÊTÉS CAT-NAT PRIS SUR LA COMMUNE

Cette liste est utile notamment pour renseigner la question de l'état des risques relative aux sinistres indemnisés par l'assurance à la suite d'une catastrophe naturelle.

Nombre d'arrêtés de catastrophes naturelles (CAT-NAT) : 8

Source : CCR

Sécheresse : 1

Code national CATNAT	Début le	Fin le	Arrêté du	Sur le JO du
INTE9500219A	01/05/1989	31/12/1991	03/05/1995	07/05/1995

Inondations et/ou Coulées de Boue : 3

Code national CATNAT	Début le	Fin le	Arrêté du	Sur le JO du
INTE9900627A	25/12/1999	29/12/1999	29/12/1999	30/12/1999
NOR19821118	06/11/1982	10/11/1982	18/11/1982	19/11/1982
NOR19830910	26/07/1983	27/07/1983	10/09/1983	11/09/1983

Mouvement de Terrain : 1

Code national CATNAT	Début le	Fin le	Arrêté du	Sur le JO du
INTE9900627A	25/12/1999	29/12/1999	29/12/1999	30/12/1999

Tempête : 2

Code national CATNAT	Début le	Fin le	Arrêté du	Sur le JO du
NOR19821118	06/11/1982	10/11/1982	18/11/1982	19/11/1982
NOR19830910	26/07/1983	27/07/1983	10/09/1983	11/09/1983

Grêle : 1

Code national CATNAT	Début le	Fin le	Arrêté du	Sur le JO du
NOR19830910	26/07/1983	27/07/1983	10/09/1983	11/09/1983

